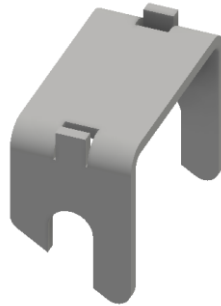


GST-LD1077 Установка вращающейся скобы



1. Поместите стандартный шурупверт в петлю пружины и поверните пружину до момента появления достаточного клиренса для скобы.

2. Поместите скобу поверх существующего болта короткими ножками по направлению к крышке и медленно отпустите пружину, чтобы она вернулась к плоской поверхности скобы.

3. Убедитесь что скоба располагается посередине прежде чем убирать шурупверт.

